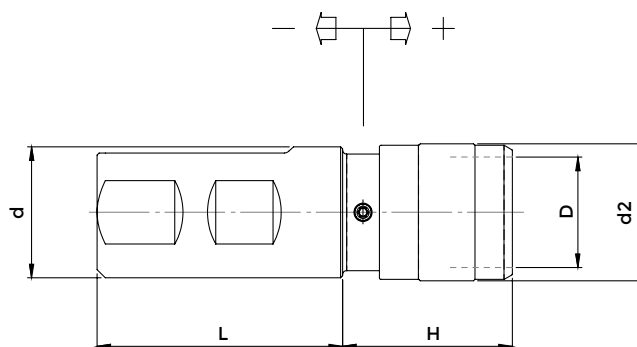


MASCHIATORI ATTACCO CILINDRICO WE DOPPIA COMPENSAZIONE



Bussole a maschiare
da p. 653

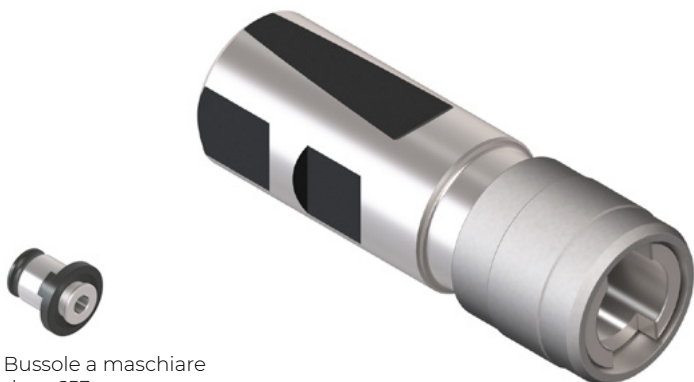
DIN 1835 B+E



COD.	DESCRIZIONE	d	H	L	d2	D	COMPENSAZIONE	DIMENSIONI MASCHIO
3127	WE 20 - B. 0	20	37	50	26	13	- 6,5 + 6,5	M 1 ÷ M 10
3176	WE 20 - B. 1	20	40	50	38	19	-7,5 + 7,5	M 3 ÷ M 12 (* M 18)
3179	WE 20 - B. 2	20	63	50	53	31	-12,5 + 12,5	M 6 ÷ M 20 (* M 30)
3963	WE 25 - B. 1	25	40	53	38	19	-7,5 + 7,5	M 3 ÷ M 12 (* M 18)
3964	WE 25 - B. 2	25	63	53	53	31	-12,5 + 12,5	M 6 ÷ M 20 (* M 30)
3853	WE 32 - B. 1	32	40	60	38	19	-7,5 + 7,5	M 3 ÷ M 12 (* M 18)
3854	WE 32 - B. 2	32	63	60	53	31	-12,5 + 12,5	M 6 ÷ M 20 (* M 30)
3598	WE 32 - B. 3	32	120	60	79	48	-20,0 + 20,0	M 14 ÷ M 33 (* M 48)
3855	WE 40 - B. 1	40	40	72	38	19	-7,5 + 7,5	M 3 ÷ M 12 (* M 18)
3856	WE 40 - B. 2	40	63	72	55	31	-12,5 + 12,5	M 6 ÷ M 20 (* M 30)
3857	WE 40 - B. 3	40	98	72	79	48	-20,0 + 20,0	M 14 ÷ M 33 (* M 48)

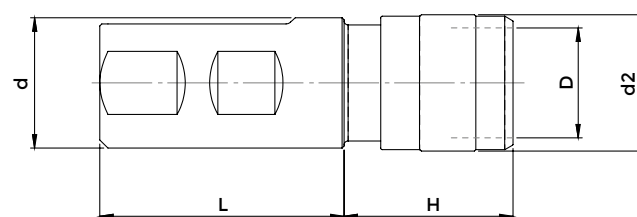
*Bussole con GRANI

MASCHIATORI ATTACCO CILINDRICO WE SENZA COMPENSAZIONE



Bussole a maschiare
da p. 653

DIN 1835 B+E



COD.	DESCRIZIONE	d	H	L	d2	D	DIMENSIONI MASCHIO
2059	WE 20 - B. 1 FISSO	20	40	50	33	19	M 3 ÷ M 12 (* M 18)
2060	WE 20 - B. 2 FISSO	20	60	50	50	31	M 6 ÷ M 20 (* M 30)
2061	WE 25 - B. 1 FISSO	25	40	56	33	19	M 3 ÷ M 12 (* M 18)
2062	WE 25 - B. 2 FISSO	25	60	56	50	31	M 6 ÷ M 20 (* M 30)
2067	WE 32 - B. 1 FISSO	32	40	60	33	19	M 3 ÷ M 12 (* M 18)
2068	WE 32 - B. 2 FISSO	32	60	60	50	31	M 6 ÷ M 20 (* M 30)
2080	WE 40 - B. 1 FISSO	40	40	72	33	19	M 3 ÷ M 12 (* M 18)
2081	WE 40 - B. 2 FISSO	40	60	72	50	31	M 6 ÷ M 20 (* M 30)

*Bussole con GRANI